

## APPARTEMENTS DE VACANCES - SKILOUB BY GERALDINE VAL THORENS



### BIENVENUE DANS NOS APPARTEMENTS À VAL THORENS

Lac blanc 601 (4 pers), Silveralp 568 (6 pers) et  
Silveralp 569 (6 pers)

<https://skiloub-by-geraldine.fr>

<https://skiloub.com>



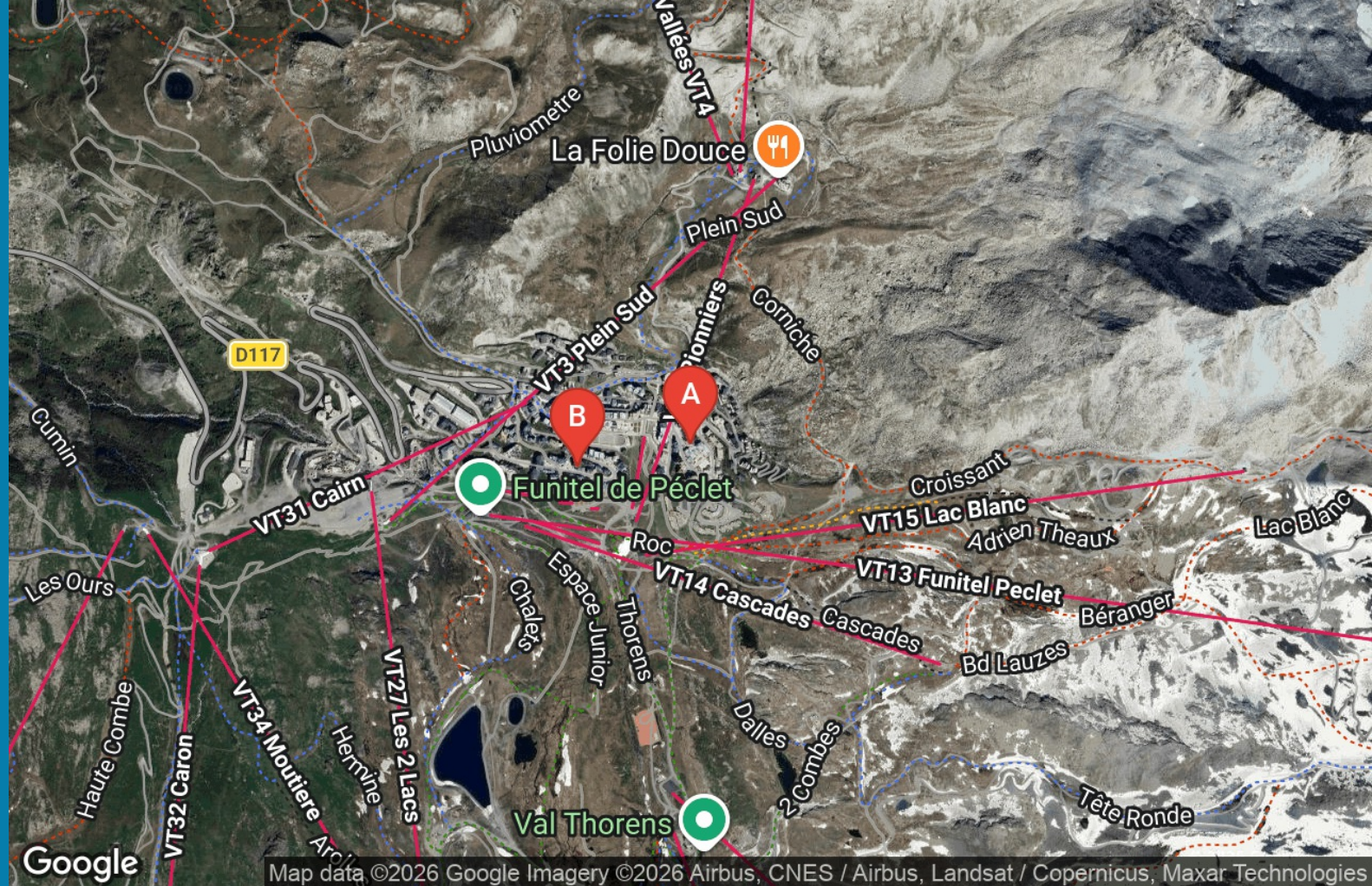
Géraldine LOUBRIAT

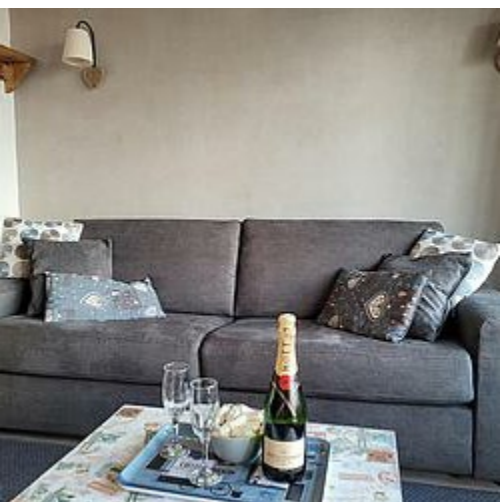
☎ 06 29 05 21 40

**A** Appartement Lac blanc 601 : Résidence le Lac Blanc n° 601 - 1087 grande rue - 73440 Val Thorens

**B** Appartement Silveralp 568 : 382 rue du Soleil 73440 Val Thorens

**C** Appartement Silveralp 569 : 382 rue du Soleil 73440 Val Thorens





## Appartement Lac blanc 601



Apparteme  
nt



4  
personnes  
(Maxi: 4  
pers.)



0  
chambre



29  
m2



Val Thorens, Quartier Péclet, très central  
Résidence le Lac Blanc n° 601 Studio 4 personnes, 29 m², 6ème étage, Exposition Sud-Ouest, Vue montagne exceptionnelle,

Tous les commerces sont à proximité , l' immeuble est attenant à la Galerie commerciale Péclet

Label qualité hébergement : 3 Flocons OR

Cuisine : 2 plaques vitrocéramiques, hotte, four combiné micro-ondes,

lave-vaisselle, réfrigérateur, cafetière nespresso, bouilloire, grille-pain

Séjour : 1 canapé lit rapido 2 places en 160 cm de couchage

Coin montagne : 1 lit superposé avec deux matelas de 190 x 80 cm

Salle de bains : lavabo, douche (création automne 2024), lave-linge, sèche-cheveux.

WC séparés.

Equipements : Literie de qualité, lave-linge, Télévision écran plat, Wifi

Le balcon vous offre une magnifique vue sur les montagnes, pour votre confort une fenêtre double vitrage phonique et thermique ainsi qu'une véranda ont été installées.

Un local à skis sécurisé se situe RDC (fermeture durant la nuit)

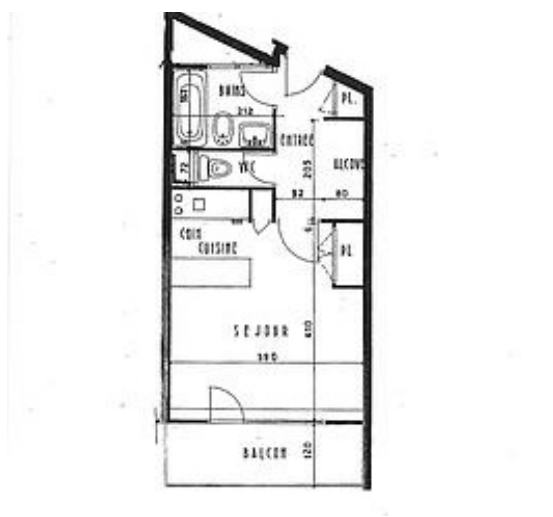
L'accès aux pistes est à 50 m (il suffit de traverser la rue (semi piétonne).

Pour passer un agréable séjour, contactez nous, nous ferons notre maximum pour organiser au mieux votre séjour chez nous.

**Notre location se fait uniquement du samedi au samedi.**

Au plaisir de bientôt vous accueillir dans notre appartement de VAL THORENS





## Pièces et équipements


<i>Chambres</i>	Chambre(s): 0 Lit(s): 3	dont lit(s) 1 pers.: 2 dont lit(s) 2 pers.: 1
<i>Salle de bains / Salle d'eau</i>	Salle de bains avec douche Salle(s) d'eau (avec douche): 1	Sèche cheveux
<i>WC</i>	WC: 1 WC indépendants	
<i>Cuisine</i>	Kitchenette Four Réfrigérateur	Lave vaisselle
<i>Autres pièces</i>	Balcon	
<i>Media</i>	Télévision	Wifi
<i>Autres équipements</i>	Lave linge privatif	
<i>Chauffage / AC</i>	Chauffage	
<i>Exterieur</i>		
<i>Divers</i>	casier à ski	


## Infos sur l'établissement

### *Communs*

 *Activités* Local à skis

 *Réseaux* Accès Internet  
WIFI privé

 *Stationnement* Parking payant  
La station est semi -piétonne , le parking est obligatoire  
<https://www.valthoparc.fr/>

 *Services* Location de draps et/ou de linge  
Nettoyage / ménage

Le ménage est inclus dans le prix. La location de linge de maison ainsi que la prestation lits faits à l'arrivée peuvent être organisées.

### *Extérieurs*

## A savoir : conditions de la location

*Arrivée* Entre 17h et 20h

*Départ* Avant 10h

*Langue(s)  
parlée(s)* Anglais

*Annulation/  
Prépaiement/  
Dépot de  
garantie* voir le contrat de réservation

*Moyens de  
paiement* Virement bancaire  
virements bancaires

*Ménage* Inclus. Produit d'entretien à disposition

*Draps et Linge  
de maison* Sur demande : <https://www.netservices-valthorens.com/boutique-en-ligne>

*Enfants et lits  
d'appoints* Lit bébé  
sur demande : <https://www.netservices-valthorens.com/boutique-en-ligne>

*Animaux  
domestiques* Les animaux ne sont pas admis.  
Appartement NON FUMEUR

## Tarifs (au 20/03/26)

Appartement Lac blanc 601

Tarifs en €:	Tarif 1 nuit en semaine (L, M, M, J, D)	Tarif 1 nuit en weekend (V ou S)	Tarif 2 nuits weekend (V+S)	Tarif 7 nuits semaine
du 07/02/2026 au 07/03/2026				1450€
du 07/03/2026 au 04/04/2026				1010€
du 04/04/2026 au 02/05/2026				890€



## Appartement Silveralp 568



Apparteme  
nt



**6**  
personnes  
(Maxi: 6  
pers.)



**1**  
chambre  
**1**  
cabine  
**1**  
chambre en  
mezzanine



**35**  
m2



Val Thorens, Résidence le Silveralp n° 568 Appartement duplex 2 pièces 6 personnes, 35m<sup>2</sup>, 5ème étage, Exposition Sud Ouest, Vue montagne, Label qualité hébergement : 4 Flocons Or.

Duplex de charme entièrement rénové et tout confort.

Emplacement exceptionnel: cet appartement est situé en plein cœur de val Thorens, juste en face des écoles de ski, à proximité de tous commerces, la boulangerie est en face de l'immeuble. L'appartement dispose d'une terrasse orientée Sud Ouest avec une magnifique vue montagne.

L'accès aux pistes est proche et facile.

L'espace de vie est au rez de chaussée et les couchages à l'étage. Pas de couchage organisé dans la partie salon. A l'étage, vous trouverez un coin montagne disposant de 2 lits superposés (hauteur sous plafond 1m79), puis une 1ère chambre avec fenêtre lit de 140 cm (hauteur sous plafond 1m85) et enfin une 2ème chambre sans fenêtre avec lit de 140cm (hauteur sous plafond 1m79). Les chambres sont séparées du palier par des portes. Literies neuves de qualité avec des couettes et oreillers, de nombreux rangements.

Cuisine et électroménager de qualité. Plaques induction, four chaleur tournante, four micro onde, hotte, bouilloire, appareil à raclette et à fondue, lave vaisselle, grand réfrigérateur, grille-pain, Nespresso...

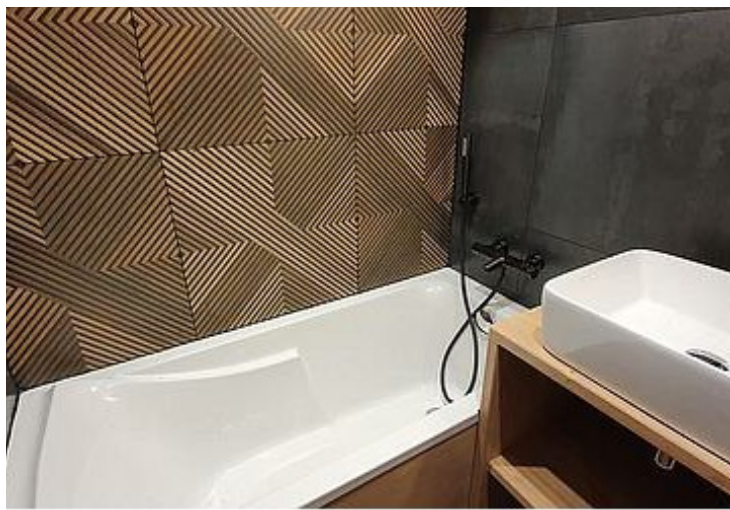
Salle de bain contemporaine et WC séparé.

WIFI, 3 TV, lave linge séchant, sèche cheveux, enceinte Bose

Local à skis au sous-sol (fermé de 20h à 7h30)

**Nos locations se font uniquement du samedi au samedi.**  
N'hésitez pas à nous envoyer un email pour organiser vos vacances à Val Thorens.





## Pièces et équipements

<i>Chambres</i>	Chambre(s): 1 Cabine(s): 1 Chambre(s) en mézzanine: 1 Lit(s): 4	dont lit(s) 1 pers.: 2 dont lit(s) 2 pers.: 2
<i>Salle de bains / Salle d'eau</i>	Salle de bains avec baignoire Salle(s) de bains (avec baignoire): 1	Sèche cheveux
<i>WC</i>	WC: 1 WC indépendants	
<i>Cuisine</i>	Kitchenette Four Lave vaisselle	Appareil à raclette Four à micro ondes Réfrigérateur
<i>Autres pièces</i>	Balcon	
<i>Media</i>	Télévision	Wifi
<i>Autres équipements</i>	Lave linge privatif	Matériel de repassage
<i>Chauffage / AC</i>		
<i>Exterieur</i>		
<i>Divers</i>		

## Infos sur l'établissement



*Communs*

Ascenseur



*Activités*

Local à skis



*Réseaux*

Accès Internet  
WIFI



*Stationnement*

Garage Payant  
Parking obligatoire  
<https://www.valthoparc.fr/>  
choisir P2 ou P1



*Services*

Location de draps et/ou de linge

Le ménage est inclus dans le prix. La location de linge de maison ainsi que la prestation lits faits à l'arrivée peuvent être organisées.



*Extérieurs*

## A savoir : conditions de la location

*Arrivée* Entre 17h et 20h

*Départ* Avant 10h

*Langue(s)  
parlée(s)* Anglais

*Annulation/  
Prépaiement/  
Dépot de  
garantie* voir le contrat de location

*Moyens de  
paiement* Virement bancaire

*Ménage* inclus

*Draps et Linge  
de maison* en supplément sur demande : <https://www.netservices-valthorens.com/boutique-en-ligne>

*Enfants et lits  
d'appoints* en supplément sur demande : <https://www.netservices-valthorens.com/boutique-en-ligne>

*Animaux  
domestiques* Les animaux ne sont pas admis.  
APPARTEMENT NON FUMEUR

## Tarifs (au 20/03/26)

Appartement Silveralp 568

Tarifs en €:	Tarif 1 nuit en semaine (L, M, M, J, D)	Tarif 1 nuit en weekend (V ou S)	Tarif 2 nuits weekend (V+S)	Tarif 7 nuits semaine
du 07/02/2026 au 07/03/2026				3115€
du 07/03/2026 au 04/04/2026				2300€
du 04/04/2026 au 02/05/2026				2300€



## Appartement Silveralp 569



Apparteme  
nt



6

personnes  
(Maxi: 6  
pers.)



1

chambre

1

cabine

1

chambre en  
mezzanine



35

m2



Val Thorens, Résidence le Silveralp n° 569 Appartement duplex 2 pièces 6 personnes, 35m<sup>2</sup>, 5ème étage, Exposition Sud Ouest, Vue montagne, Label qualité hébergement : 4 Flocons Or.

Duplex de charme entièrement rénové et tout confort. Emplacement exceptionnel: cet appartement est situé en plein cœur de val Thorens, juste en face des écoles de ski, à proximité de tous commerces , la boulangerie est en face de l'immeuble.



L'appartement dispose d'une terrasse orientée Sud Ouest avec une magnifique vue montagne. L'accès aux pistes est proche et facile.

L'espace de vie est au rez de chaussée et les couchages à l'étage. Pas de couchage organisé dans la partie salon. A l'étage, vous trouverez un coin montagne disposant de 2 lits superposés (hauteur sous plafond 1m79) , puis une 1ère chambre avec fenêtre lit de 140 cm (hauteur sous plafond 1m85) et enfin une 2ème chambre sans fenêtre avec lit de 140cm (hauteur sous plafond 1m79). Les chambres sont séparées du palier par des portes. Literies neuves de qualité avec des couettes et oreillers, de nombreux rangements.

Cuisine et électroménager de qualité. Plaques induction, four chaleur tournante, four micro onde, hotte, bouilloire, appareil à raclette , lave vaisselle, grand réfrigérateur, grille-pain, Nespresso... Salle de douche contemporaine et WC séparé. WIFI , 3 TV , lave linge séchant, sèche cheveux, enceinte Boose

Local à skis au sous-sol (fermé de 20h à 7h30)

**Nos locations se font uniquement du samedi au samedi.** N'hésitez pas à nous envoyer un email pour organiser vos vacances à Val Thorens .





## Pièces et équipements

<i>Chambres</i>	Chambre(s): 1 Cabine(s): 1 Chambre(s) en mézzanine: 1 Lit(s): 2	dont lit(s) 1 pers.: 2 dont lit(s) 2 pers.: 2
<i>Salle de bains / Salle d'eau</i>	Salle de bains avec douche Sèche serviettes Salle(s) d'eau (avec douche): 1	Sèche cheveux
<i>WC</i>	WC: 1 WC indépendants	
<i>Cuisine</i>	Kitchenette Four Lave vaisselle	Appareil à raclette Four à micro ondes Réfrigérateur
<i>Autres pièces</i>	Balcon	
<i>Media</i>	Chaîne Hifi	Wifi
<i>Autres équipements</i>	Lave linge privatif	
<i>Chauffage / AC</i>		
<i>Exterieur</i>		
<i>Divers</i>		

## Infos sur l'établissement



*Communs*

Ascenseur



*Activités*

Local à skis



*Réseaux*

Accès Internet

WIFI privé



*Stationnement*

Parking payant

Parking obligatoire  
<https://www.valthoparc.fr/>  
choisir P2 ou P1



*Services*

Location de draps et/ou de linge

Le ménage est inclus dans le prix. La location de linge de maison ainsi que la prestation lits faits à l'arrivée peuvent être organisées.



*Extérieurs*

## A savoir : conditions de la location

*Arrivée* Entre 17h et 20h

*Départ* Avant 10h

*Langue(s)  
parlée(s)* Anglais

*Annulation/  
Prépaiement/  
Dépot de  
garantie* voir le contrat de réservation

*Moyens de  
paiement* Virement bancaire

*Ménage* inclus

*Draps et Linge  
de maison* en supplément sur demande : <https://www.netservices-valthorens.com/boutique-en-ligne>

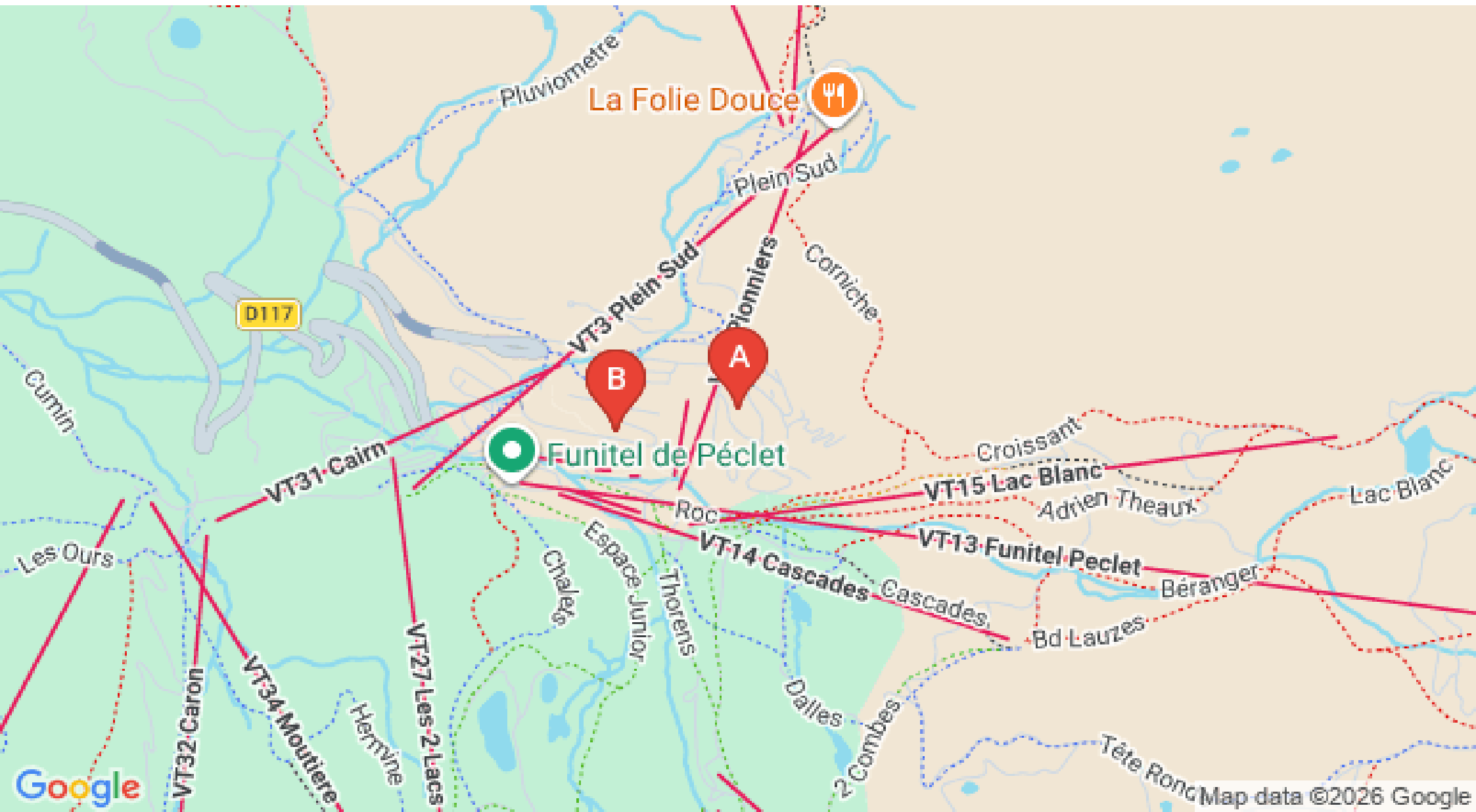
*Enfants et lits  
d'appoints* Lit bébé  
en supplément sur demande : <https://www.netservices-valthorens.com/boutique-en-ligne>

*Animaux  
domestiques* Les animaux ne sont pas admis.  
APPARTEMENT NON FUMEUR

## Tarifs (au 20/03/26)

Appartement Silveralp 569

Tarifs en €:	Tarif 1 nuit en semaine (L, M, M, J, D)	Tarif 1 nuit en weekend (V ou S)	Tarif 2 nuits weekend (V+S)	Tarif 7 nuits semaine
du 07/02/2026 au 07/03/2026				3115€
du 07/03/2026 au 04/04/2026				2300€
du 04/04/2026 au 02/05/2026				2300€



# Mes recommandations (suite)

Que faire à Val Thorens ?

Découvrir la station



OFFICE DE TOURISME DE VAL THORENS

[WWW.VALTHORENS.COM](http://WWW.VALTHORENS.COM)



: Restaurants : Activités et Loisirs : Nature : Culturel : Dégustations